

DECLARAȚIE DE CONFORMITATE

SC GOLDEN FISH SRL, având sediul social în Linia de Centura 5, CTPark Bucharest North, Stefanestii de Jos, Jud Ilfov, România, înregistrată la Registrul Comerțului Ilfov cu nr. J23/2652/2016, CUI RO 22908031, prin reprezentant legal Pastrav Gabriel Constantin în calitate de Administrator, declarăm pe propria răspundere, cunoscând prevederile art. 292 Cod Penal cu privire la falsul în declarații, faptul că produsul "Plantator inox cu 2 mânere și pedală, GF-2107" care face obiectul acestei declarații de conformitate nu pune în pericol viața, sănătatea și securitatea muncii, nu produce impact negativ asupra mediului și este în conformitate cu Directiva 2006/42/CE privind siguranța echipamentelor tehnice.



Semnat pentru și în numele:.....S.C. GOLDEN FISH SRL
Numele și prenumele persoanei împuternicite:.....Păstrăv Gabriel Constantin
Aprilie 2021

GOLDEN FISH SRL

Linia de Centura 5, CTPark Bucharest North, Stefanestii de Jos, Jud Ilfov, 077175;
CUI: RO22908031 Nr. Reg. Com.: J23/2652/2016
Telefon: 0374 496 580
www.micul-fermier.ro



(Semnatura și stampila)

CERTIFICAT GARANȚIE

GARANȚIE DE CONFORMITATE LEGALĂ (Legea 449/2003 cu modificări și completări)

GARANȚIE COMERCIALĂ - 1 an

Durata medie de utilizare a produsului este de 3...4 ani dacă se utilizează conform specificațiilor pentru uz gospodăresc și sunt evitate solitățile excesive specifice utilizării industriale.

SC GOLDEN FISH SRL, acordă cumpărătorului o garanție comercială în condițiile prezentului certificat de garanție. Garanția acordată prin prezentul certificat nu limitează sau elimină drepturile consumatorului.

Durata garanției comerciale se acordă prin prezentul certificat este de:

- **12 luni - pentru cumpărătorii persoane fizice;**
- **6 luni - pentru cumpărătorii persoane juridice.**

Perioada de garanție începe de la data achiziției.

Denumirea produsului.....Model/Serie.....
Nr. factură.....Data cumpărării.....
Vanzător.....Magazin.....
Adresa magazin.....
Numele cumpărătorului.....
Adresa cumpărătorului.....
.....Semnatură Cumpărător.....

MANUAL DE UTILIZARE ȘI ÎNTREȚINERE

Instrucțiuni originale | Revizia 01 | Ed. 01 | 04/2021

PLANTATOR RĂSADURI



GF-2107



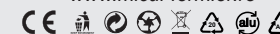
IMPORTĂTOR: GOLDEN FISH SRL
FABRICAT ÎN PRC
EMAIL: service@micul-fermier.ro
contact@micul-fermier.ro

SPECIFICAȚII TEHNICE

- ▶ **2 MÂNERE ȘI PEDALĂ**
- ▶ **OȚEL INOXIDABIL**
- ▶ **BAX 10 BUC.**
- ▶ **90X8X20 CM**
- ▶ **MASĂ NETĂ/BRUTĂ: 1.9kg/2kg**

În numele echipei noastre, vă mulțumim pentru încrederea pe care ne-ați acordat-o prin cumpărarea acestui produs și vă asigurăm de întreaga noastră colaborare. Echipa noastră vă stă la dispoziție pentru orice problemă tehnică sau comercială:

SC Golden Fish SRL
Linia de Centura 5, CTPark Bucharest North,
Stefanestii de Jos, Jud Ilfov, 077175;
CUI: RO22908031
Nr. Reg. Com.: J23/2652/2016
Telefon: 0374 496 580
www.micul-fermier.ro



INSTRUCȚIUNI ORIGINALE



CITIȚI CU ATENȚIE PREZENTELE INSTRUCȚIUNI DE FUNCȚIONARE ÎNAINTE DE PRIMA PUNERE ÎN FUNCȚIUNE A PRODUSULUI ȘI RESPECTATI OBLIGATORIU INSTRUCȚIUNILE DE SIGURANȚĂ! NERESPECTAREA INDICAȚIILOR DIN PREZENTUL MANUAL SCUTEȘTE PRODUCĂTORUL DE ORICE RĂSPUNDERE ȘI DUCE LA PIERDEREA GARANȚIEI! PĂSTRAȚI ACEST MANUAL PENTRU REFERINȚE ULTERIOARE.

1. INFORMAȚII GENERALE

Prezentul manual a fost redactat pe baza documentelor originale realizate de către producător și a fost localizat pentru comercializare pe piața locală. În acest document se regăsesc integral toate indicațiile originale provenite de la producător. Protejați-vă pe dumneavoastră și pe ceilalți de rănire prin utilizarea corectă a produsului - citiți manualul înainte de prima utilizare și urmați toate măsurile de siguranță.

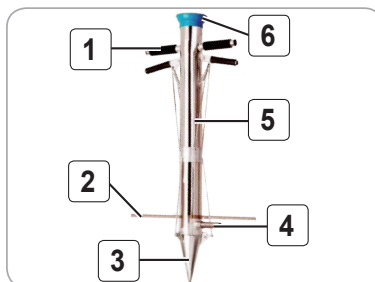
2. INSTRUCȚIUNI DE SIGURANȚĂ

- După îndepărtarea ambalajului, verificați integritatea produsului și în caz de deteriorare vizibilă, nu-l utilizați și contactați vânzătorul.
- Asigurați-vă înainte de utilizare că plantatorul este asamblat corespunzător și în siguranță.
- NU lăsați plantatorul nesupravegheat. Acesta NU poate fi utilizat de către copii sau persoane cu anumite dizabilități. Când nu este folosit, depozitați-l într-un loc sigur și uscat, neaccesibil copiilor. Plantatorul este conceput pentru uz casnic.
- Utilizarea de accesorii nerecomandate de producător poate provoca vătămări și poate conduce la anularea garanției.
- NU folosiți plantatorul dacă vă aflați sub influența alcoolului sau a medicamentelor, deoarece acestea pot afecta capacitatea utilizatorului de a utiliza în siguranță plantatorul.
- Evitați contactul cu piesele mobile.

3. DESCRIEREA PRODUSULUI

Plantatorul GF-2107 are o structură din oțel inoxidabil care conferă rezistență, iar plantarea răsadurilor se poate realiza de către o singură persoană. Răsadul se poate planta și în solul care nu a fost prelucrat în prealabil. Acesta are o viteză mare de plantare care înlocuiește munca a patru oameni.

Plantatorul este compus din: (1) Mâner din cauciuc; (2) Tijă distanțier pentru picior; (3) Tijă metal; (4) Tijă cu filet pentru picior; (5) Tub plantator; (6) Capăt conic din plastic.



4. SPECIFICAȚII TEHNICE

Plantatorul GF-2107 este un produs perfect pentru plantarea răsadului de roșii, ardei, pepene galben și roșu, cartofi precum și semințe mari. Cu ajutorul acestuia veți beneficia de șanse mai mari de prindere a răsadului. Este foarte ușor de utilizat și are o greutate redusă, iar tija de metal din partea de vârf este detașabilă pentru apăsarea cu piciorul pentru a ajuta la pătrunderea în pământ a plantatorului acolo unde solul este mai tare.

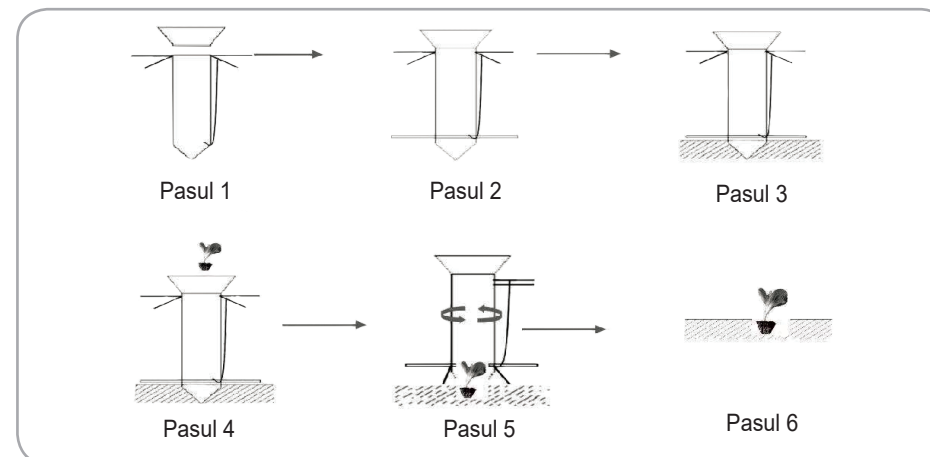
Plantatorul GF-2107 din oțel inoxidabil prezintă următoarele caracteristici tehnice:

Caracteristică	Model
	GF-2107
Material corp	Oțel inoxidabil
Înălțime totală	91 cm
Diametru tub	7.5 cm
Grosime material	0.9 mm
Grosime tablă lamă deschidere	1.4 mm
Adâncime de plantare	17 cm
Distanță reglare tijă distanțier	5+50 cm
Dimensiuni	90x8x20 cm
Greutate netă	1.9 kg
Greutate brută	2 kg

5. INSTRUCȚIUNI DE UTILIZARE

Recomandări privind utilizarea plantatorului GF-2107:

1. Fixați capătul conic din plastic în partea superioară a plantatorului;
2. Reglați distanța cu ajutorul tijei distanțier pentru picior pentru tipul de răsad sau sămânță pe care îl utilizați;
3. Introduceți plantatorul în pământ;
4. Introduceți răsadul sau sămânța în capătul conic din plastic al plantatorului;
5. Apăsăți pe mânerul din cauciuc și lăsați răsadul sau sămânța să intre în pământ 1-2 cm;
6. Eliberați mânerul din cauciuc și scoateți plantatorul din pământ.



6. ÎNTREȚINERE

Curățați plantatorul după fiecare utilizare sub un jet de apă fără a folosi detergenți agresivi. După spălare piesele trebuie să fie foarte bine uscate și depozitate într-un loc sigur și uscat.

7. PROBLEME ȘI REMEDII

Plantatorul se blochează:

- Verificați dacă sunt depuneri de pământ pe vârful tijei de metal și curățați produsul.

9. ELIMINARE PRODUS

În conformitate cu Directiva Europeană 2012/19/EU privind deșeurile de echipamente electrice și electronice și Directiva 2008/98/CE privind deșeurile și punerea în aplicare a acestora în conformitate cu legislația națională, instrumentele, utilajele care au ajuns la sfârșitul vieții trebuie colectate separat și returnate la o instalație de reciclare compatibilă cu mediul.

Nu aruncați produsul la gunoierul menajer! Duceți-l într-un centru de reciclare sau într-o instalație de reciclare resturi metalice și separat părțile din plastic.

Simbolul coșului de gunoier încrucișat indicat pe aparat indică faptul că produsul, la sfârșitul duratei sale de viață utilă, trebuie tratat separat de deșeurile menajere și trebuie trimis la un centru de colectare separat pentru echipamentele electrice și electronice sau returnat la comerciantul cu amănuntul în momentul achiziționării unui nou echipament echivalent.

